



B3
TSI

O
AU MOINS
LE MAXIMUM

UNE CONTRIBUTION AUX OBJECTIFS DE DEVELOPPEMENT DURABLE BASEE SUR LA VISION DES EQUIPES INTERNES

MS 17.169
Méthode de Soutenabilité

Mars 2024

Le développement durable : un engagement vital pour les entreprises

Face à une triple pression comment agir de la façon la plus efficace ?

Pression 1 : la fuite des talents et un nouveau rapport au travail

68% des salariés veulent être formés à la transition écologique. (David CHAPON)

74% des jeunes cadres considèrent que l'engagement environnemental d'une entreprise est un critère essentiel / important pour choisir un travail. (source BCG)

Pression 2 : des consommateurs, des clients, de plus en plus attentifs aux communications et aux actes des entreprises

Pression 3 : les limites planétaires



En mobilisant la force vive de l'entreprise - ses collaboratrices et collaborateurs - MS 17.169 créé un climat interne terreau d'un autre type de contribution au développement durable

- **Intégrer autrement le développement durable** dans la stratégie de l'entreprise ;
- dans les **comportements** mais avant tout dans les **mentalités** ;
- avec un objectif de **montée en charge** structurée et coordonnée entre les départements de Cetup ;
- de manière inclusive et exhaustive en mobilisant **toutes les intelligences** ;
- en intégrant les spécificités du **secteur d'activité concerné**.



LA MISE EN PLACE DE MS 17.169 PERMET DE MAILLER :

- la volonté de contribuer aux enjeux sociaux, sociétaux et environnementaux,
- à la création de valeur pour l'entreprise en :

Favorisant une **innovation** à impact positif

optimisant **coopération et mobilisation** des acteurs de l'écosystème

Alimentant la **politique d'achats** responsable

Accentuant la dimension transformatrice des **contraintes réglementaires**

Solidifiant le **positionnement** (engagements, entreprise à mission)

Accroissant l'attractivité **marque employeur**

Éclairant des zones possibles d'**économie** ou de **mutualisation**

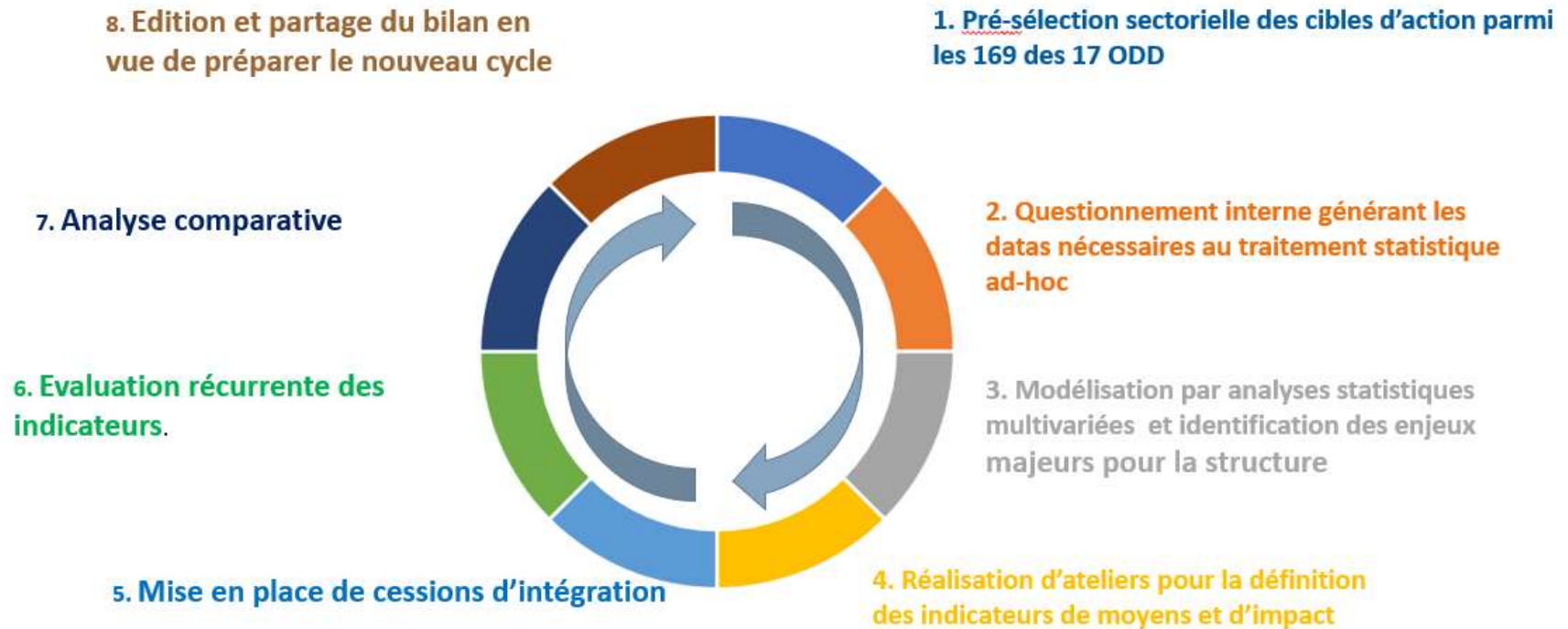
Suscitant une culture et **maîtrise des** (nouveaux) **risques**

MS 17.169 REPOSE SUR UN REFERENTIEL UNIVERSEL



- ❑ Les 17 objectifs de développement durable de l'ONU, et **leurs 169 cibles** forment le cœur de l'Agenda 2030 (ou Pacte Mondial). Ils couvrent l'intégralité des enjeux qui se présentent à nous aujourd'hui afin de préserver le vivant et respecter les différents équilibres en intégrant la totalité des parties prenantes : sociétés civiles, entreprises, structures de l'économie sociale et solidaire, organisations publiques et parapubliques, collectivités, ONG, Etat.
- ❑ A ce jour, ils constituent toujours le référentiel le plus complet et détaillé et demeure (malheureusement) toujours d'actualité.

Les 8 étapes de la méthode



Pour le secteur d'activité concerné, la démarche consiste à :

- mener un travail de sélection parmi les 169 cibles d'action des 17 ODD ;
- évaluer les impacts positifs et/ou négatifs, directs et/ou indirects, actuels ou potentiels, de la structure sur chacune des cibles sélectionnées ;
- dégager les enjeux significatifs auxquels cette structure apportera des réponses pertinentes et légitimes car venant d'un travail mené auprès des salariés.

Vos contacts

Alexis BONIS CHARANCLE

06 11 51 85 22

abc@b3tsi.com

Florence MORGEN

06 83 47 48 25

florence@omoins.com

Didier PENCREACH

06 03 23 91 79

didier.pencreach@gmail.com

ALLEZ PLUS LOIN DANS LA TRANSITION AVEC LE

Modèle MS17.169

Accélérez la contribution de votre organisation au développement durable dans toutes ses dimensions : économique, sociale, sociétale, environnementale et de gouvernance